

GREEN

Design Eco-materiali al servizio del progetto • *Eco-materials for new projects* **Architettura** Dorte Mandrup, sostenibilità senza scorciatoie • *Dorte Mandrup, sustainability with no short cuts* **Arte** Poesia e resilienza negli scatti ricamati di Joana Choumali • *Poetry and resilience in Joana Choumali's embroidered photos*



Superfici che imitano la natura, smalti brillanti e mosaici irregolari. A vincere è il mix&match ● *Surfaces that imitate nature, bright glazes and irregular mosaics. Ideal for mixing and matching*

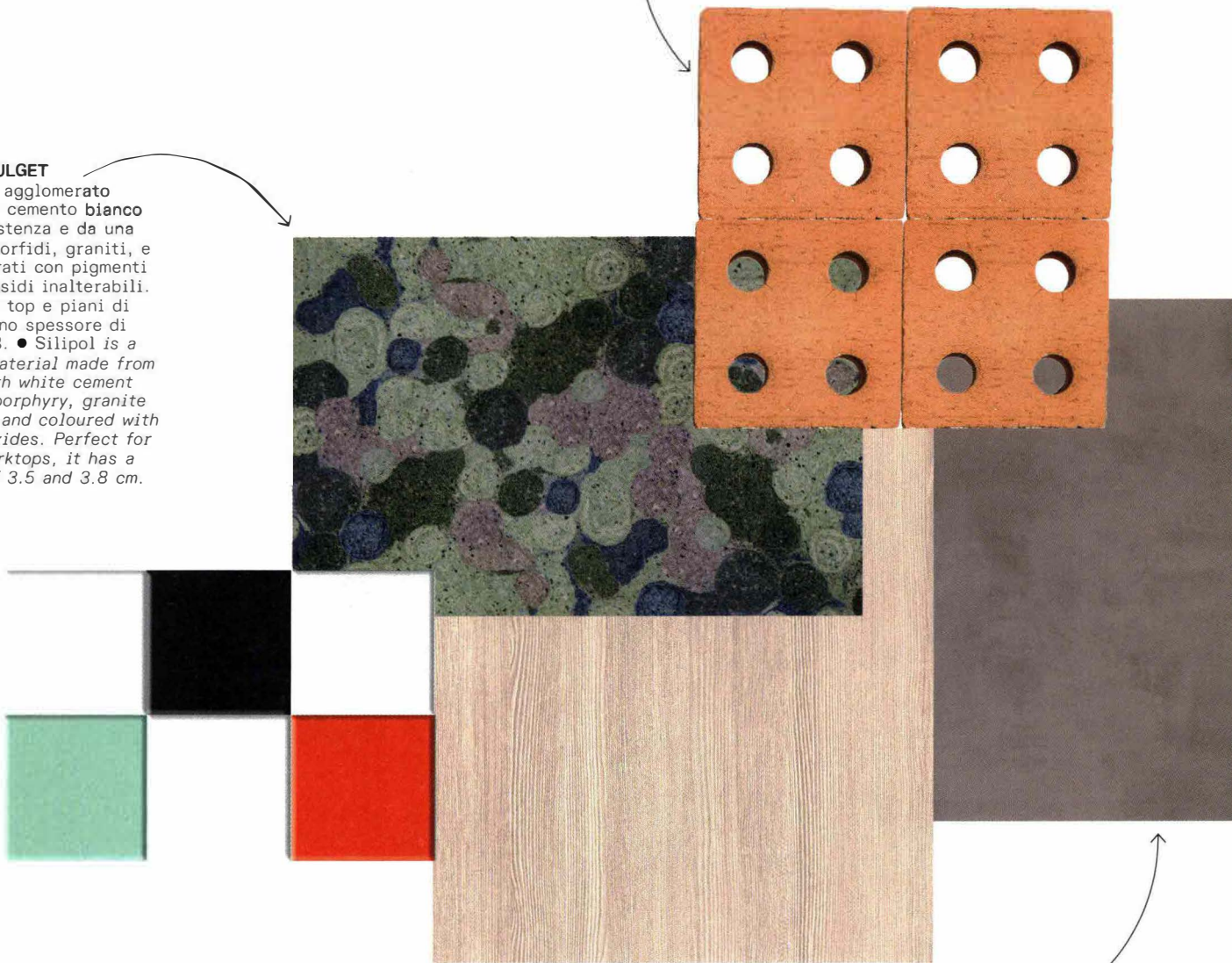
A cura di Benedetto Marzullo

MARIOTTI FULGET

Silipol è un agglomerato composto da cemento bianco ad alta resistenza e da una miscela di porfidi, graniti, e marmi, colorati con pigmenti a base di ossidi inalterabili. Perfetto per top e piani di lavoro, ha uno spessore di cm 3,5 e 3,8. ● *Silipol is a composite material made from high-strength white cement mixed with porphyry, granite and marble, and coloured with fadeproof oxides. Perfect for tops and worktops, it has a thickness of 3.5 and 3.8 cm.* fulget.com

MUTINA

Mattone forato di terracotta naturale prodotto artigianalmente. Ideale per creare divisori filtranti, è disponibile anche con finitura smaltata colorata. Design Ronan & Erwan Bouroullec. ● *A hand-crafted, perforated tile made of natural terracotta. Ideal for creating filter partitions, it also comes with a coloured glaze finish. Design Ronan & Erwan Bouroullec.* mutina.it



CERAMICA BARDELLI

Cromia, collezione di piastrelle cm 20x20 a tinta unita, finitura lucida. Viene proposta in 14 colori e due formati: oltre al quadrato, anche rettangolare cm 10x40. ● *Cromia is a collection of plain 20x20 cm tiles, with a glossy finish. They come in 14 colours and two sizes: in addition to the square tile, a rectangular one measuring 10x40 cm is also available.* ceramicbardelli.com

LAMITEX

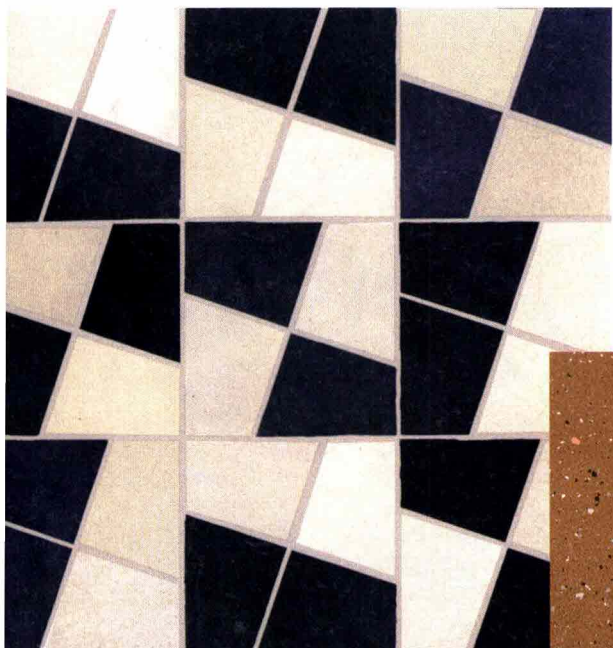
Continuous Low Pressure Laminate, laminato decorativo per interni realizzato con una speciale tecnologia che lo rende identico al legno. Atossico, viene usato per rivestire porte e arredi su misura. ● *Continuous Low Pressure Laminate, is a decorative laminate for interiors, made with a special technology that makes it appear identical to wood. It is non-toxic and is used to clad customised furnishings and doors.* lamitex.it

ATLAS CONCORDE

Piastrelle di grès porcellanato o in pasta bianca per pavimenti e pareti. Proposte in grandi formati, cm 120x120-240x0,9 e cm 160x160-320x0,6, ricreano l'effetto del cemento spatolato. ● *Porcelain stoneware or white-paste tiles for floors and walls. They come in large formats - 120x120-240x0.9 cm or 160x160-320x0.6 cm - and produce an effect similar to spatula-applied cement.* atlasconcorde.com

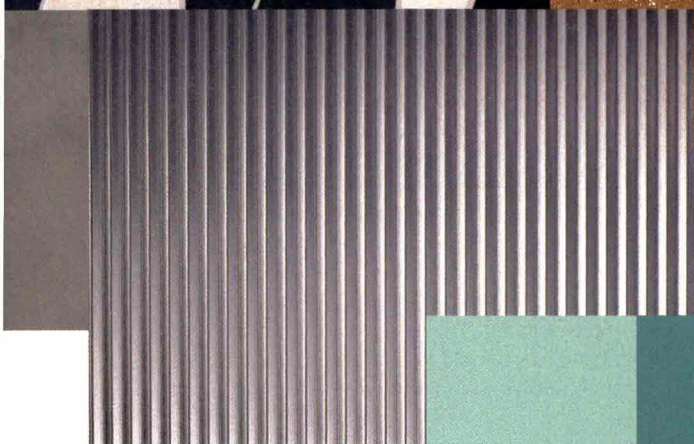
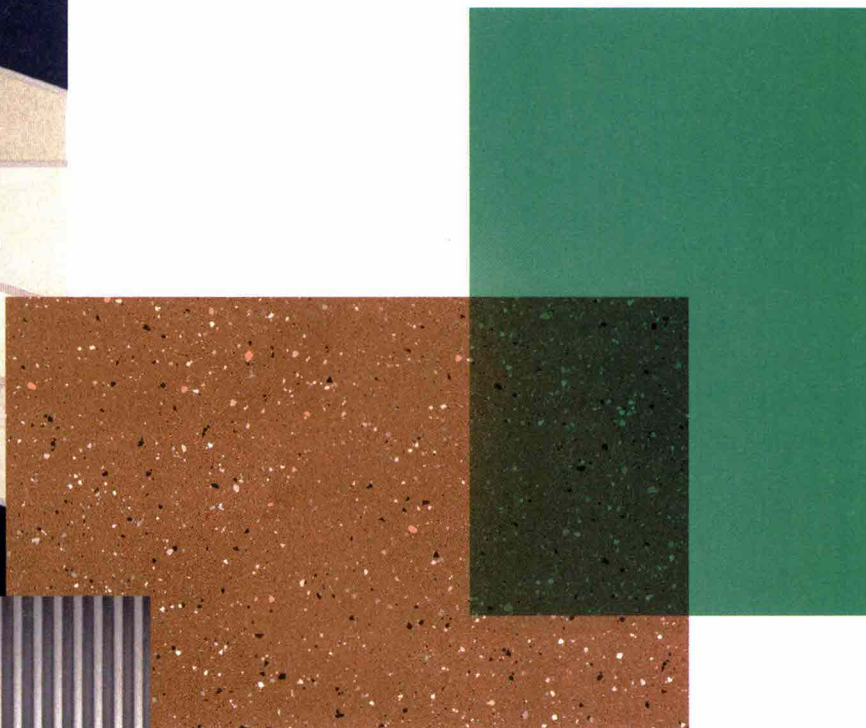
MARAZZI

Ispirata alla tradizione marocchina, la linea Zellige presenta 12 vibranti tonalità. Qui nella variante Zellige gesso + china mosaico lux: monocottura formato cm 30x30 con spessore mm 10. ● *Inspired by Moroccan tradition, the Zellige range comes in 12 vibrant colours. Shown here in the Zellige chalk + china mosaic lux version: single-fired, measuring 30x30 cm and 10 mm thick.* marazzi.it



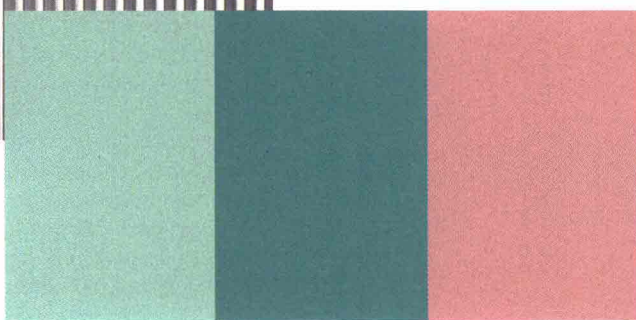
AGC

Stratobel Colour, vetro stratificato di sicurezza ideale per parapetti, divisori o pavimenti. Grazie al servizio My Colour by Stratobel è possibile creare tonalità personalizzate. ● Stratobel Colour, laminated safety glass ideal for parapets, partitions or floors. The My Colour by Stratobel service makes it possible to create personalised colours. agc-yourglass.com



FLOOR GRES

Earthtech Outback Flakes, pavimento e rivestimento ceramico a tutta massa simile al cotto pigmentato. Inalterabile e resistente alle abrasioni, è disponibile in diversi formati, a partire da cm 30x60. ● Earthtech Outback Flakes, a floor and wall covering in full-body ceramic that is similar to coloured terracotta. Wear resistant and scratchproof, it comes in a range of sizes, starting from 30x60 cm. florim.com



LEROY MERLIN

Lamiera scanalata di alluminio finitura argento opaco. Indicata come tettoia protettiva e come elemento di decorazione, è disponibile in lastre da cm 100x50, spessore mm 0,8. ● *Grooved sheet aluminium with a dull silver finish. It can be used as a protective canopy or for other decorative purposes and comes in sheets measuring 100x50 cm. Thickness 0.8 mm.* leroymerlin.it

BOERO

Magnum Muri Lucido, smalto murale all'acqua non ingiallente. Privo di formaldeide e smacchiabile, ha ottima resistenza al lavaggio ed è idoneo per i luoghi dove si confezionano e consumano alimenti. ● *Magnum Muri Lucido, a water-based, non-yellowing wall glaze. It is formaldehyde free, any stains that are formed can easily be removed, it has excellent resistance to cleaning and is suitable for use where food is prepared and eaten.* boero.it